

MKY23形
MKY44形
MKYS2形
MKYS4形

JISクラスII対応

適合規格

- JIS C 5381-11 (IEC61643-11) 適合
- JIS Z 9290 (IEC62305) 適合
- JIS C 8201-2-1-2004 適合
- 国土交通省 建築設備設計基準 適合
- 国土交通省 公共建築工事標準仕様書 適合
- 社団法人公共建築協会評価書 取得
- RoHS指令対応

特長

- JIS協約形遮断器寸法に準拠：3極寸法、75mm幅 (MKY23形、MKY44形)
- JIS協約形遮断器寸法に準拠：2極寸法、50mm幅 (MKYS2形、MKYS4形)
- 1台で線間と対地間を防護
- 単相2線式～三相3線式まで対応可能 (MKY23形)
- 単相2線式～三相4線式まで対応可能 (MKY44形、MKYS2形、MKYS4形)
- 劣化表示機能搭載 (警報接点出力端子付：S形)
- 分電盤内に取付容易
- DINレール取り付け、連接取付板取り付け
- ネジ固定に対応 (MKY23形、MKY44形)
- 感電防止開閉式端子カバー付

用途

- 配電盤・分電盤の低圧電源回路 (AC100V/AC200V, AC400V)

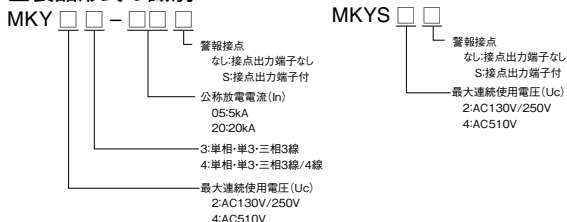
MKYシリーズについて詳しくは下記ホームページをご覧ください

<https://www.sankosha.co.jp/product/list.php?fw=MKY>

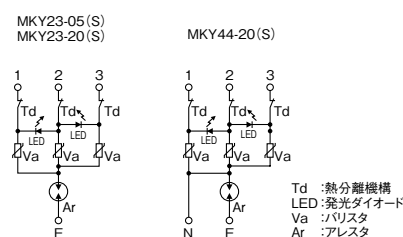


(MKY23-MKY44) 寸法:W75×D104.2×H65(mm)
質量:300(g)
(MKYS2-MKYS4) 寸法:W50×D104.2×H65(mm)
質量:200(g)

製品形式の識別

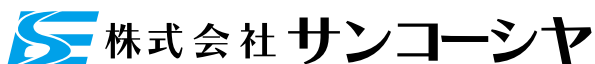


回路図



性能表

項目	測定条件	性能									
		MKY23-05	MKY23-05S	MKY23-20	MKY23-20S	MKY44-20	MKY44-20S	MKYS2	MKYS2S	MKYS4	MKYS4S
品目コード	—	11019927	11019928	11019929	11019930	11019931	11019932	11022649	11022650	11022651	11022652
最大連続使用電圧 (50/60Hz) Uc	—	単相2線 AC130V、250V 単相3線 AC110V/220V 三相3線 AC250V		単相2線 AC130V、250V 単相3線 AC110V/220V 三相3線 AC250V		三相3線 AC510V 三相4線 AC510V		単相2線 AC130V、250V 単相3線 AC110V/220V 三相3線 AC250V 三相4線 AC250V		三相3線 AC510V 三相4線 AC510V	
最大放電電流Imax	8/20μs	10kA (3回) (線間、対地間)		40kA (線間、対地間)				20kA (線間、対地間)			
公称放電電流In	8/20μs	5kA (線間、対地間)		20kA (線間、対地間)				10kA (線間、対地間)			
電圧防護レベルUp	JISに基づく	1.3kV以下 (線間) 1.5kV以下 (対地間)		1.5kV以下 (線間) 1.5kV以下 (対地間)		2.5kV以下 (線間) 2.5kV以下 (対地間)		1.3kV以下 (線間) 1.5kV以下 (対地間)		2.4kV以下 (線間) 2.4kV以下 (対地間)	



東京支店 雷防護営業部 〒141-0032 東京都品川区大崎4丁目3番8号

TEL (03) 3491-4331 FAX (03) 5496-4289

<https://www.sankosha.co.jp/> E-mail info@sankosha.co.jp

● カタログと実際の商品の色とは、印刷の関係で多少異なる場合がございます。
● 仕様および外観は改善のため一部変更することがございますので予めご了承ください。
このカタログの記載内容は2019年10月現在のものです。